

STANOVANJSKO NASELJE NOKTURNO, KOPER

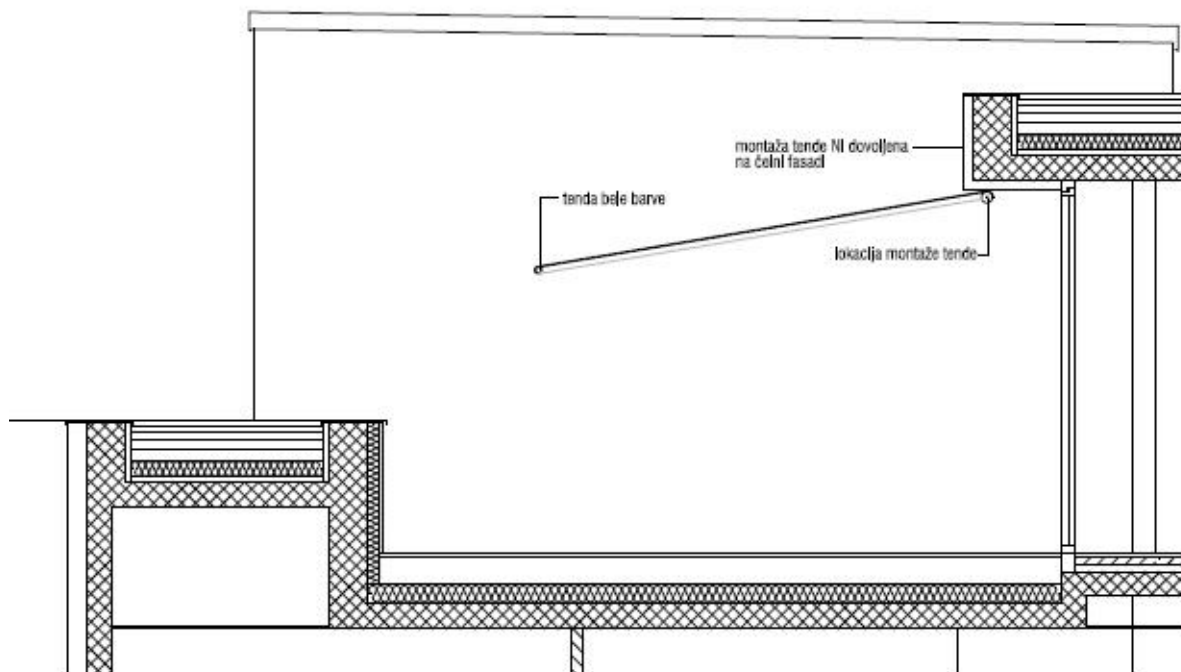
SMERNICE DOVOLJENEGA SENČENJA TERAS IN POSTAVITEV PERGOL

1/ SENČENJE TERAS

Senčenje teras stanovanj v naselju Nokturno je dovoljeno s tendami in senčniki bele barve. Namestitev tende je dovoljena izključno pod stropom nadkritega dela teras. Namestitev tende na čelo fasade ni dopustna.



referenčni primer tende



2/ PERGOLE

Na terasah so dovoljene kovinske pergole v barvi stavbnega pohištva naselja. Pergole naj služijo predvsem kot podporni element plezalkam, ki predstavljajo naravno zeleno bariero in nudijo več zasebnosti uporabnikom teras. Med posameznimi konstrukcijskimi elementi je dovoljena namestitev napete žice za lažje vzpenjanje izbranih plezalk; kakršnakoli polnila niso dovoljena. Na strehi pergole je dovoljeno senčenje s pomičnim tekstilnim jadrom, bele barve. Ostale oblike senčenja niso dovoljene.

3/ ZASTEKLJEVANJE

Zastekljevanje teras, balkonov in pergol ni dovoljeno.

Odgovorni projektant Marko Apollonijo, AAKultura d.o.o.