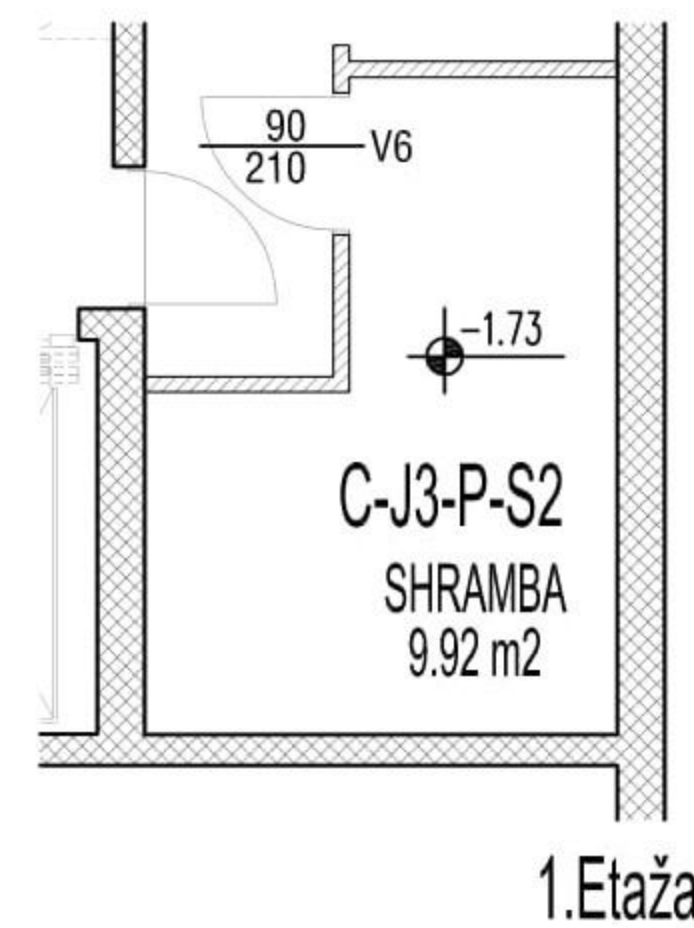


# STANOVANJSKO NASELJE "NOKTURNO" MARKOVEC

## TLORIS SHRAMBE M 1:100

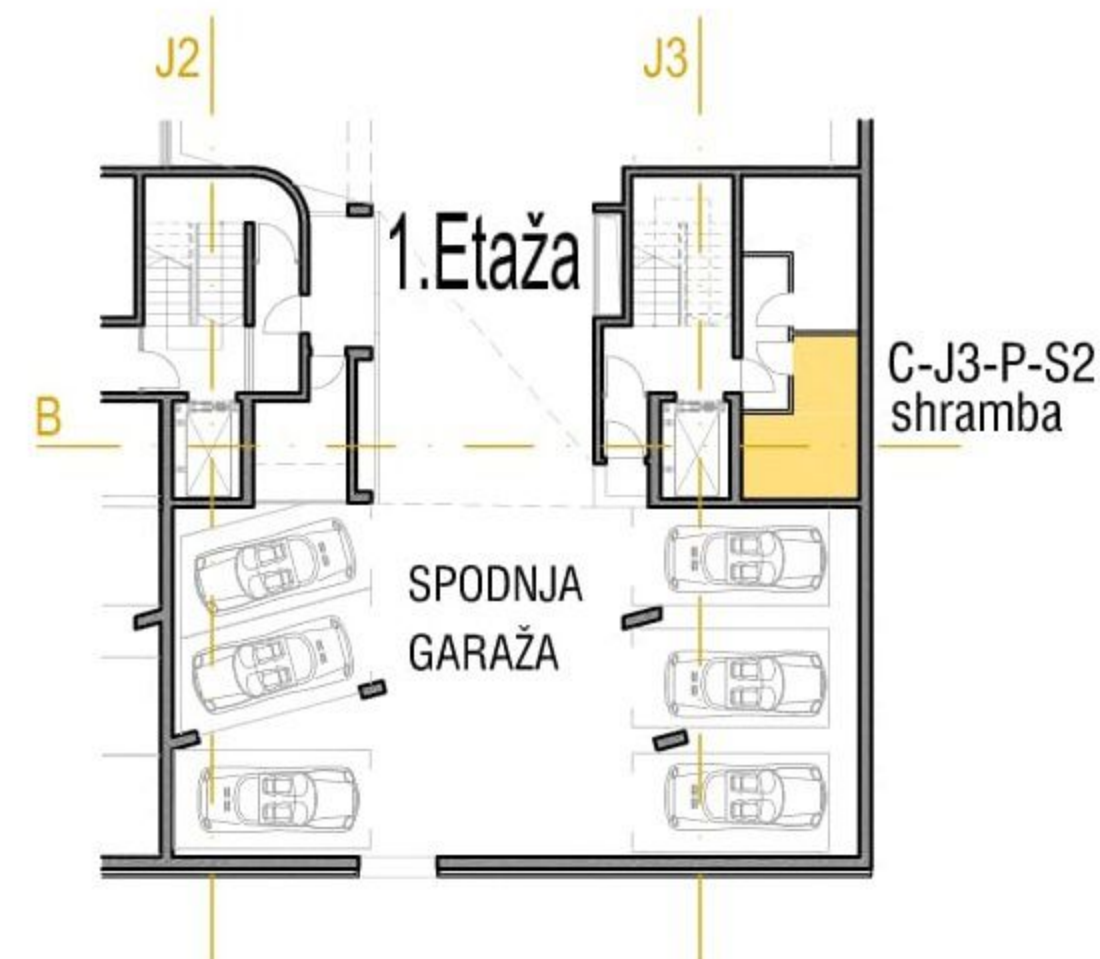
OPOMBE: Pod stropom potekajo inštalacijski vodi



1. Etaja

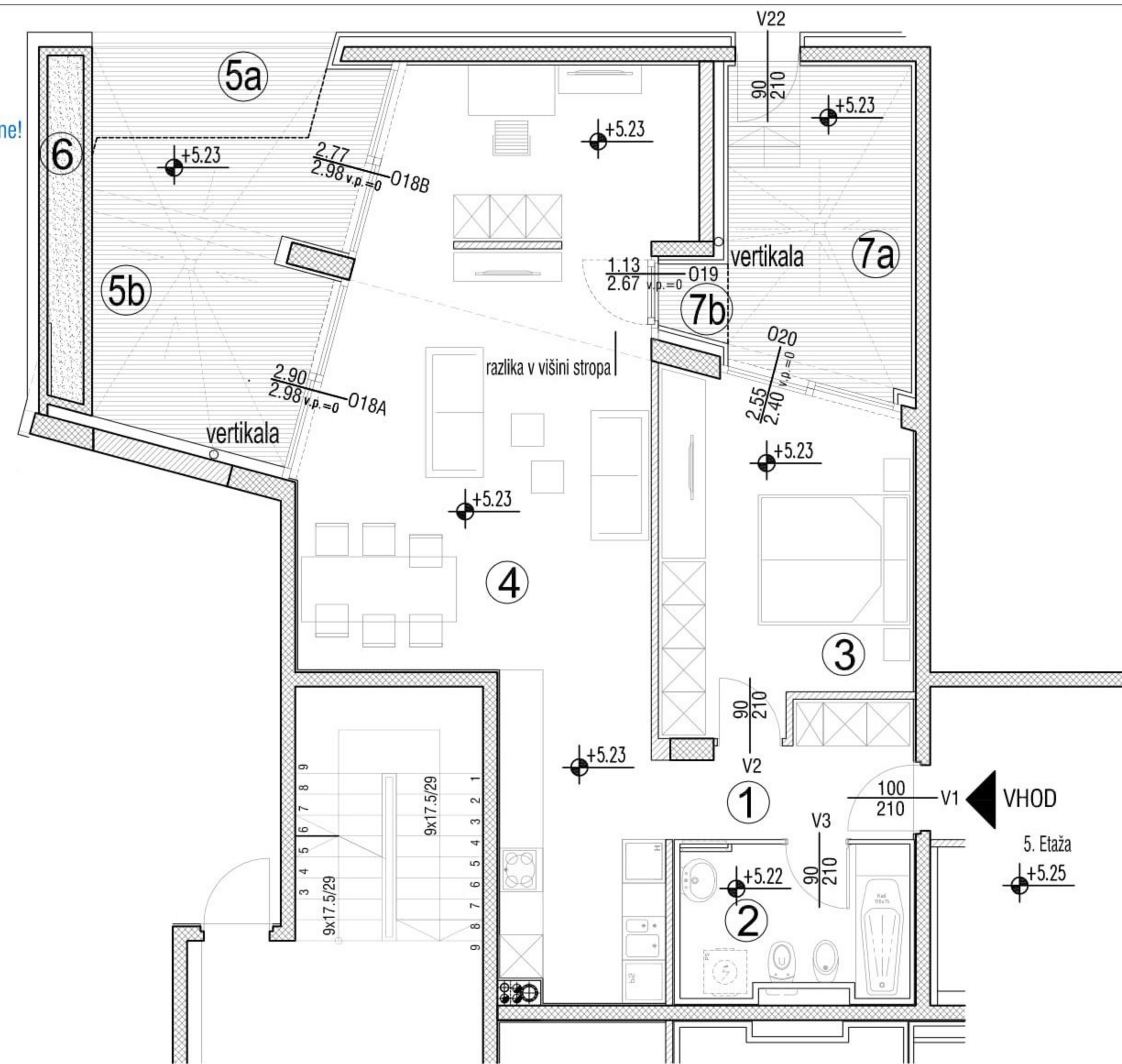
### LOKACIJA SHRAMBE

OPOMBE: Pod stropom potekajo inštalacijski vodi



## TLORIS STANOVANJA M 1:100

OPOMBA: V koritu je možno zasaditi samo plitvo zakoreninjene rastline!  
Vse ograje na terasah in ložah so visoke min. 1.05m od gotovega poda.



OZNAKA STANOVANJA

**C-J3-P-S2**

V NAČRTU: C-J3-P-S2

TIP STANOVANJA

**2S**

NIZ

**1**

SKLOP

**C**

LOKACIJA

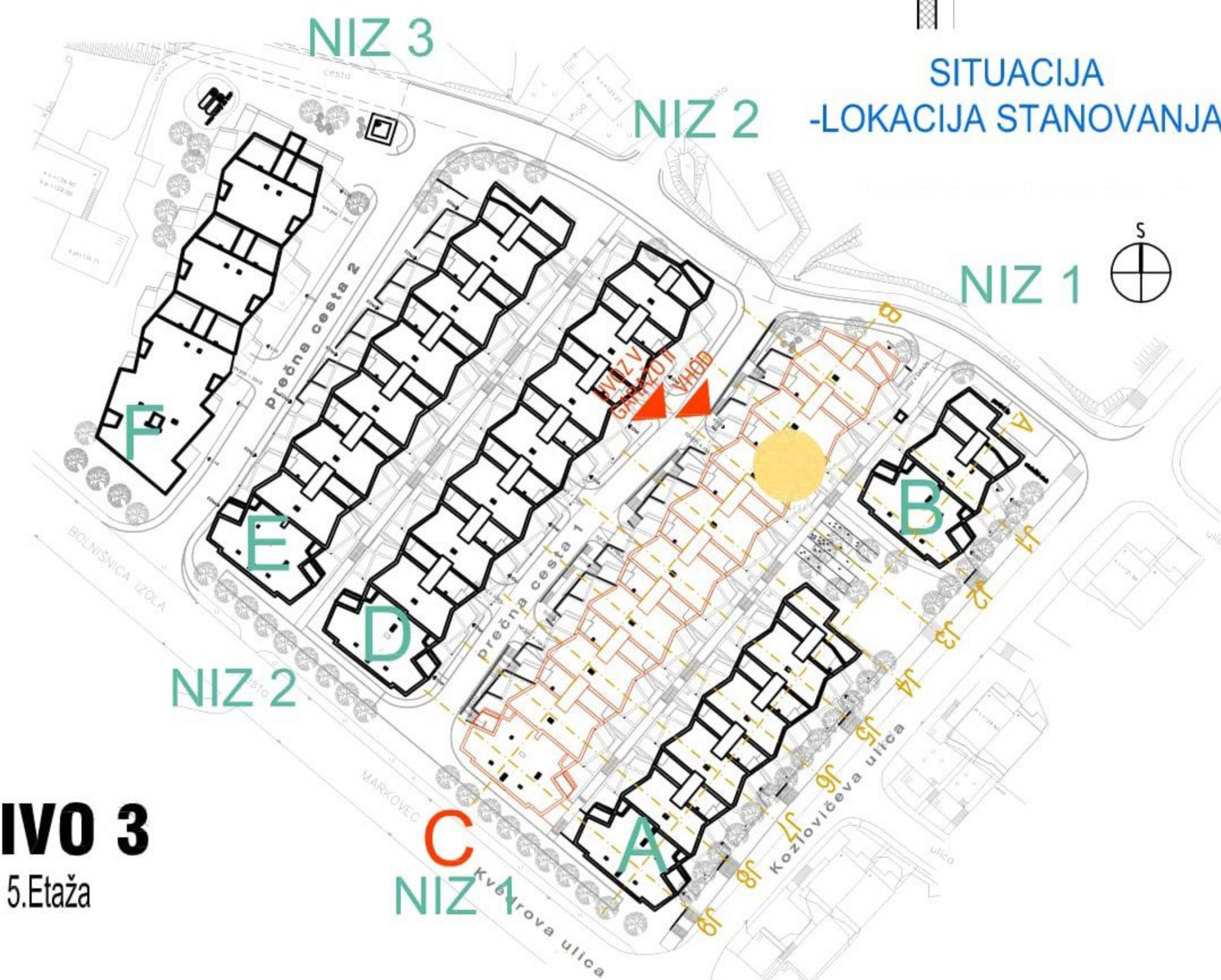
**Pritličje**

**5. Etaja**

**3. Nivo**



0 1 2m

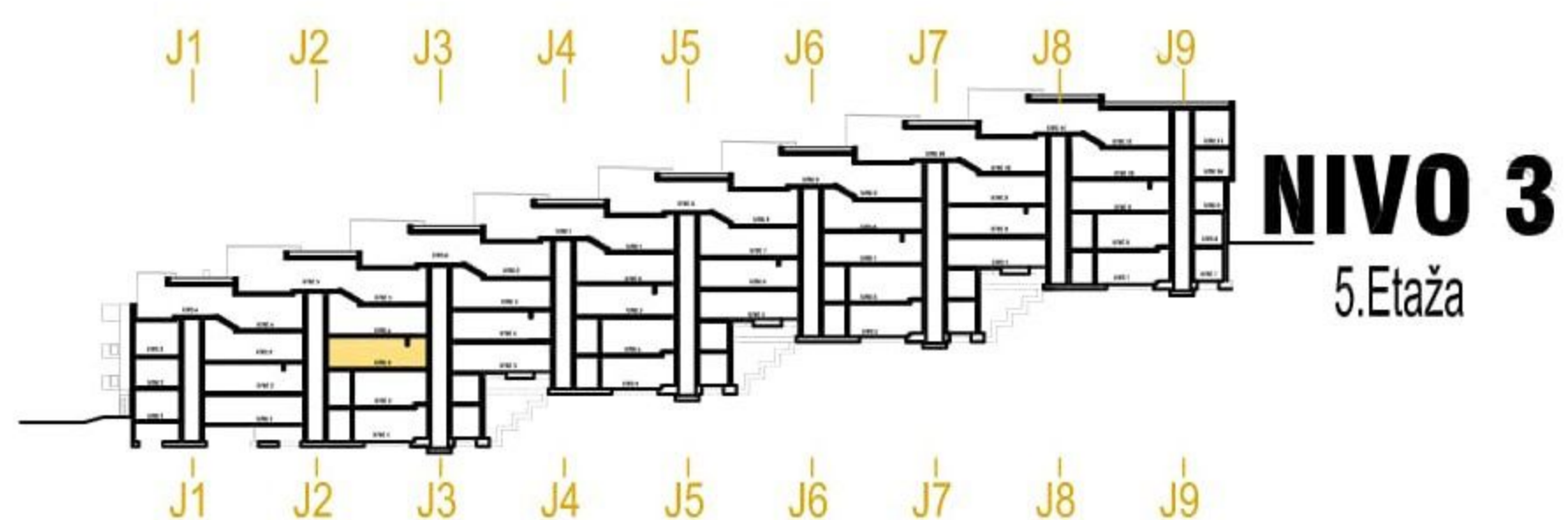


### SITUACIJA -LOKACIJA STANOVANJA

#### Legenda tekstur

- armiranobetonske stene
- opečni modularec
- omet
- oblane deske
- zemlja/trava/rastline
- odtok meteorne vode s terase
- montažna kopalnica

STANOVANJE C-J3-P-S2			
št.	prostor	tlak	Površina(m2)
1	HODNIK	parket	5.42m2
2	KOPALNICA-VARIS	keramika	6.44m2
3	SOBA	parket	15.86m2
4	BIVALNI PROSTOR	parket	48.45m2
			SKUPAJ 1 76.17m2
Zunanje površine			
št.	prostor	tlak	Površina(m2)
5a	ODKRITA TERASA	oblane deske	3.99m2
5b	NADKRITA TERASA	oblane deske	14.50m2
6	KORITO	zemlja	2.39m2
7a	ODKRITA TERASA/STOPNICE	oblane deske	11.14m2
7b	NADKRITA TERASA	oblane deske	0.94m2
			SKUPAJ 2 32.96m2
			SKUPAJ (1+2) 109.13m2
SHRAMBA C-J3-P-S2			9.92m2
PARKIRNO MESTO			
PARKIRNO MESTO			



SKICE IN OPISI SO INFORMATIVNI !