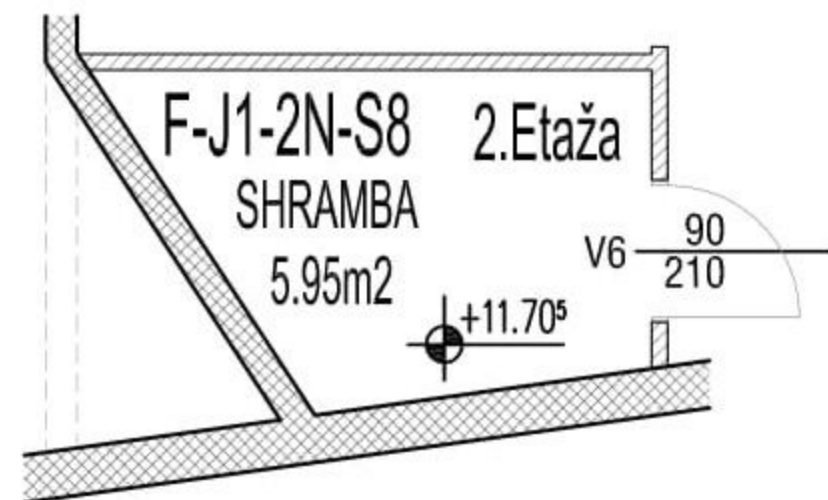


# STANOVANJSKO NASELJE "NOKTURNO" MARKOVEC

## TLORIS SHRAMBE M 1:100

OPOMBE: Pod stropom potekajo inštalacijski vodi.

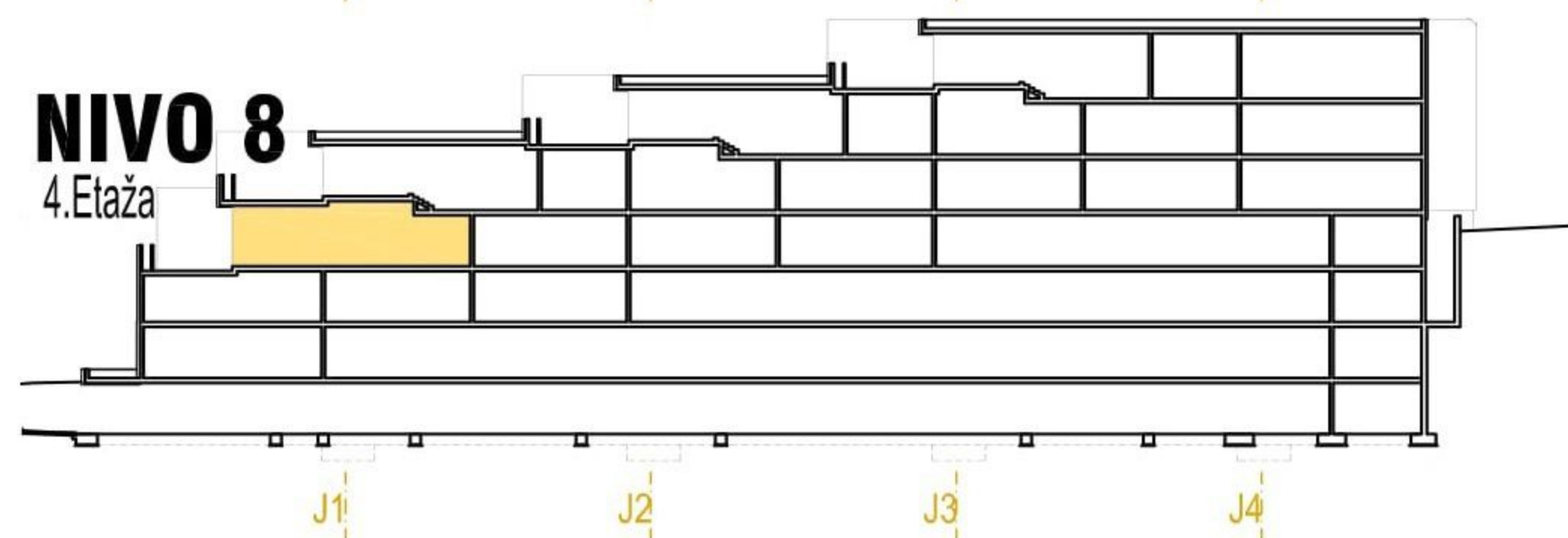


**LOKACIJA SHRAMBE**  
OPOMBE: Pod stropom potekajo inštalacijski vodi



## NIVO 8

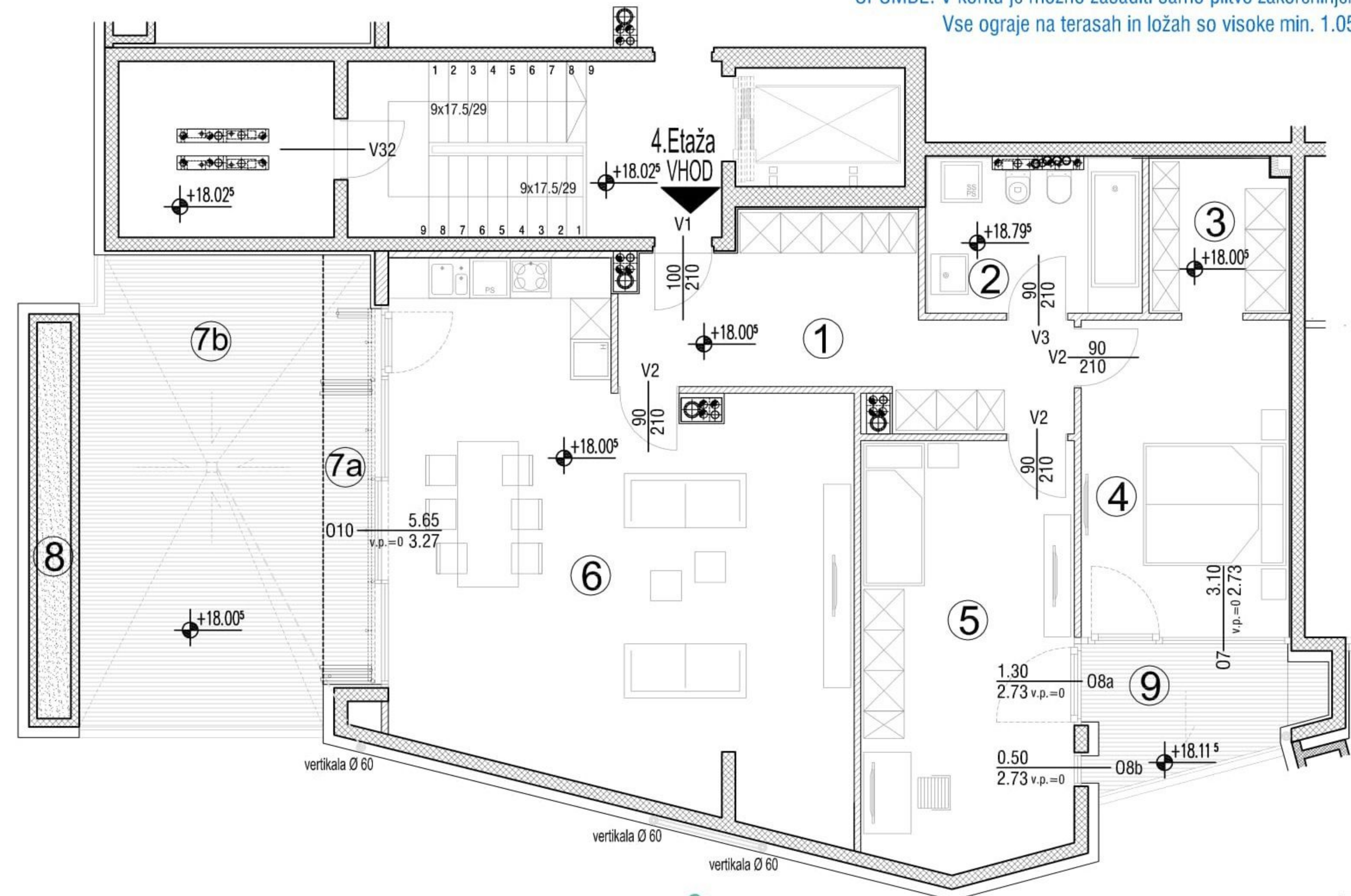
4.Etaža



## TLORIS STANOVANJA M 1:100

OPOMBE: V koritu je možno zasaditi samo plitvo zakoreninjene rastline!

Vse ograje na terasah in ložah so visoke min. 1.05m od gotovega poda.



OZNAKA STANOVANJA

**F-J1-2N-S8**

V NAČRTU: F-J1-2N-S2

TIP STANOVANJA

**3S**

NIZ

**3**

SKLOP

**F**

LOKACIJA

**2. Nadstropje**

**4. Etaža**

**8. Nivo**

Legenda tekstur

- armiranobetonske stene
- opečni modular
- omet
- oblane deske
- obloga stene
- zemlja/trava/rastline
- odtok meteorne vode s terase

**SITUACIJA**  
**NIZ 2-LOKACIJA STANOVANJA**



STANOVANJE F-J1-2N-S8			
št.	prostor	tlak	Površina(m2)
1	HODNIK	parket	14.49m2
2	KOPALNICA	keramika	7.02m2
3	GARDEROBA	parket	4.64m2
4	SOBA	parket	14.35m2
5	SOBA	parket	19.54m2
6	BIVALNI PROSTOR	parket	46.77m2
			SKUPAJ 1 106.81m2
Zunanje površine			
št.	prostor	tlak	Površina(m2)
7a	NADKRITA TERASA	oblane deske	4.77m2
7b	ODKRITA TERASA	oblane deske	24.73m2
8	KORITO	zemlja	2.92m2
9	LOŽA	oblane deske	6.03m2
			SKUPAJ 2 38.45m2
			SKUPAJ (1+2) 145.26m2
SHRAMBA F-J1-2N-S8			5.95m2
PARKIRNO MESTO			
PARKIRNO MESTO			

SKICE IN OPISI SO INFORMATIVNI !